

# Industrial application

HAWE Italiana

## Some industrial applications at Hawe Italiana

1. EMCO
2. COLGAR
3. BOTTERO

## EMCO MAXXTURN 110



# EMCO: hydraulic scheme

AUTOCENTRANTE

SIN-S 175 (SMW-AUTOBLOK)

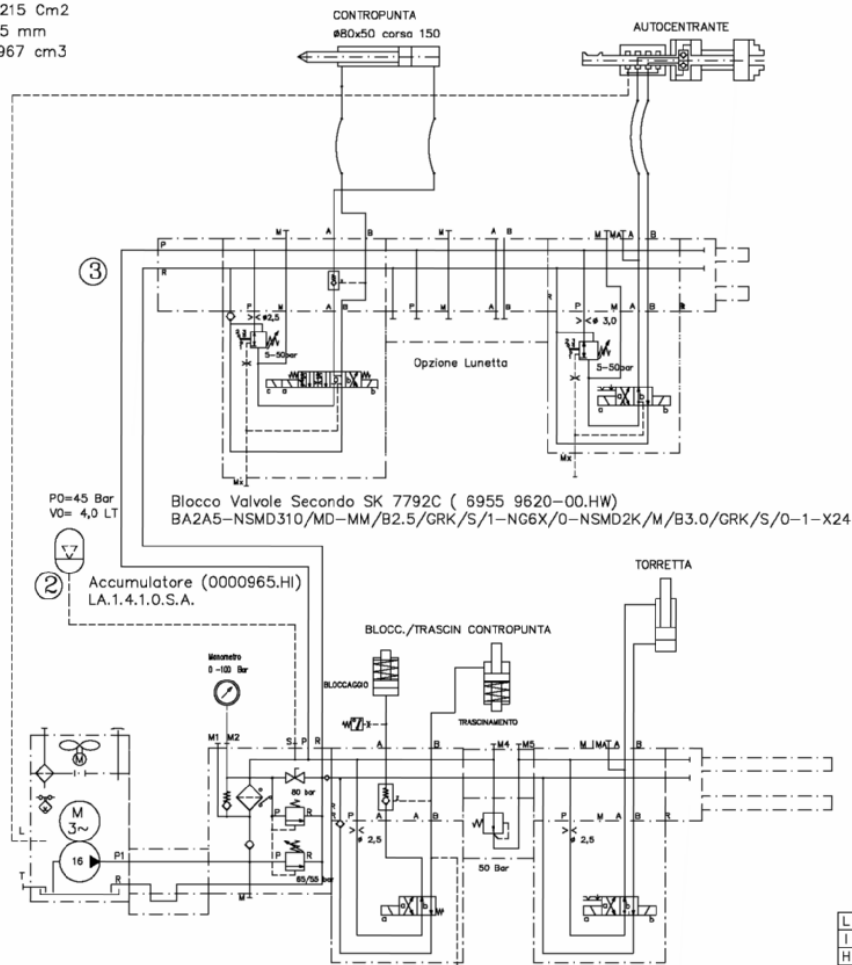
Trafilamento a 30 Bar a 50°C 1,5 lt\1'

Sezione 215 cm2

Corsa 45 mm

Volume 967 cm3

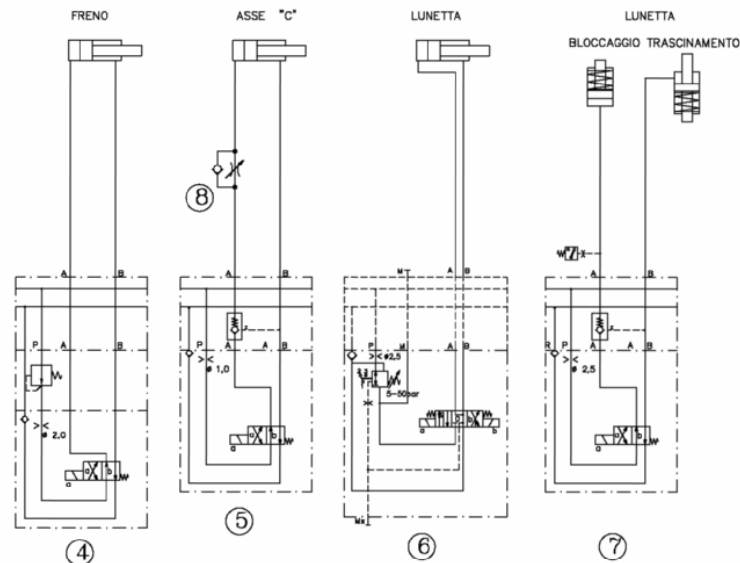
## CENTRALE BASE



- ① Centrale Seconda SK7992/3 (6956 7040-00.HW)  
 HKF44V9LD/1-216-U5-AL21RD10-F65/100-2  
 -NSWP2W/M/B2,5/20/1  
 -CZ55/50  
 -NSWP2K/M/B2,5/20/0-12-X24

DG365-Y6-EL06LA3C-GE6PL/R3/B Montato sulla bocca "A" della funzione bloccaggio contropunta

## OPZIONI



- 4 BA 2-NSWP 2 W/M/B 2,0/20/S/NZP 16CZ 5/50 /0-X 24 (6957 4898-00.HW)  
 5 BA 2-NSWP 2 W/M/B 1,0/20/S/1-X 24  
 6 BA 2-NSMD 2 D1/M /B2,5/GRK /S-X 24 secondo SK7992D (6955 9625-00.HW)  
 7 BA 2-NSWP 2 W/M/B 2,5/20/S/1-X 24 con  
 DG365-Y6-EL06LA3C-GE6PL/R3/B Montato sulla bocca "A"  
 secondo SK7992E (6955 9626-00.HW)  
 8 RD11 (7540 0010-00.HW)

Volume accumulatore disponibile (calcolo Isotermico) 0,52 Lt

SCHEMA IDRAULICO INDICATIVO E' cura del cliente verificarne l'applicabilità e la funzionalità

|     |  |  |  |               |                |           |                 |           |           |                |             |     |
|-----|--|--|--|---------------|----------------|-----------|-----------------|-----------|-----------|----------------|-------------|-----|
| L   |  |  |  | Patenza:      | Alta pressione |           | Bassa pressione |           | Tensione  |                | Rumorsita': |     |
| I   |  |  |  | Kw 2,2        | Portata        | Pressione | Portata         | Pressione | Motore    | Elettrovalvole | —           |     |
| H   |  |  |  |               | ... Lt\1'      | ... Bar   | 16 Lt\1'        | 60 Bar    | 380V-50Hz | 24V-D.C.       | —           |     |
| G   |  |  |  |               |                |           |                 |           |           |                |             |     |
| F   |  |  |  | Cliente:      | EMCO           |           |                 |           |           | Data:          | Scala:      |     |
| E   |  |  |  |               |                |           |                 |           |           |                | 23-10-2006  | 1:1 |
| D   |  |  |  | Aggiunto RD11 | GP             | 13-11-06  |                 |           |           |                |             |     |
| C   |  |  |  | Tolto DRH1    | GP             | 23-10-06  |                 |           |           |                |             |     |
| B   |  |  |  |               |                |           |                 |           |           |                |             |     |
| A   |  |  |  |               |                |           |                 |           |           |                |             |     |
| POS |  |  |  | Modifica      | Vista          | DATA      |                 |           |           |                |             |     |

HAWE

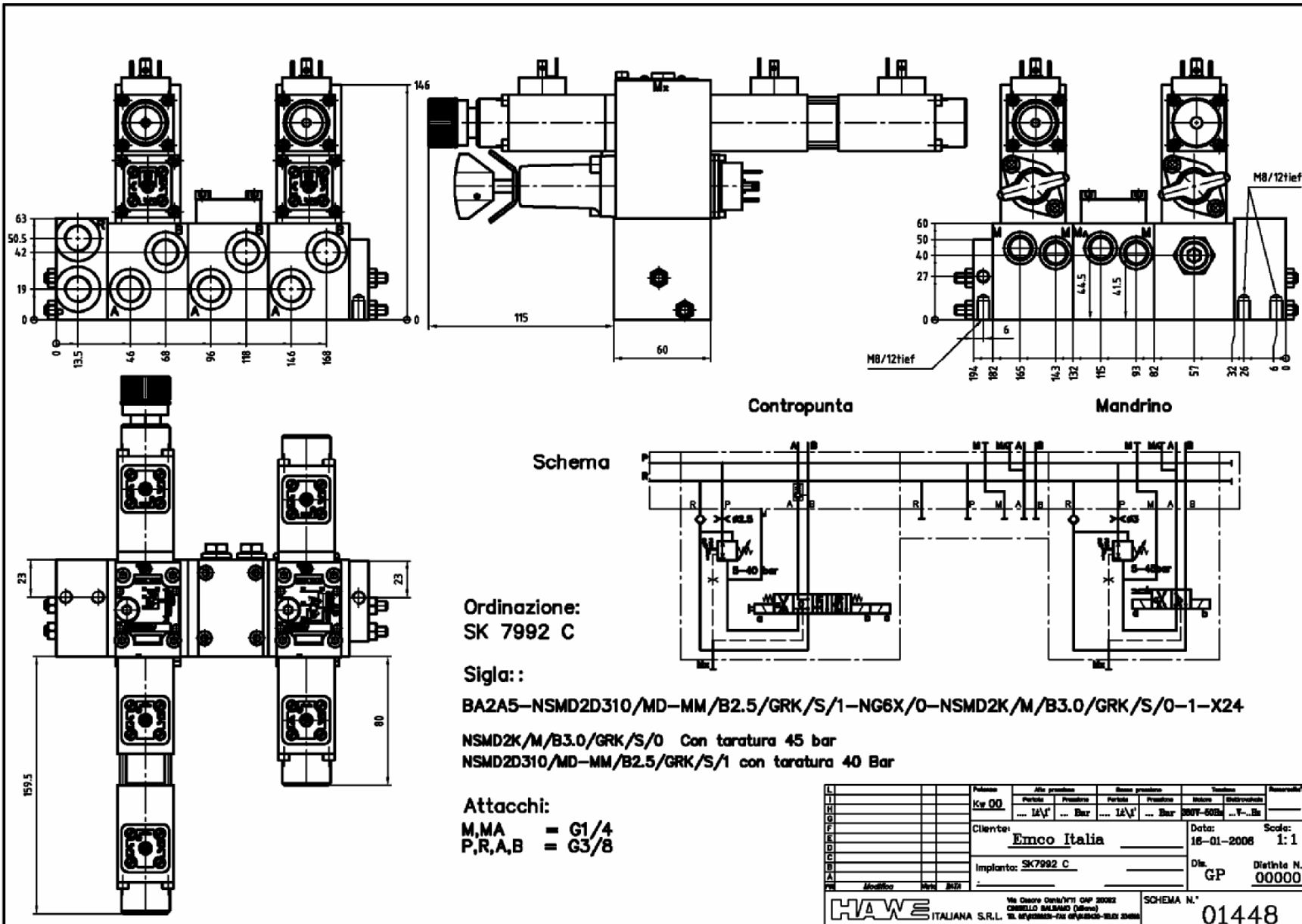
ITALIANA S.R.L.

Via Cesare Cantù N°11 CAP 20092  
 CINISELLO BALSAMO (Milano)  
 TEL. 02/61290231-FAX 02/6182430-TELEX 334518

SCHEMA N.°

01422D

# EMCO: hydraulic scheme (SK 7992 C)



Schema

Contropunta

Mandrino

Ordinazione:  
SK 7992 C

Sigla: :  
**BA2A5-NSMD2D310/MD-MM/B2.5/GRK/S/1-NG6X/0-NSMD2K/M/B3.0/GRK/S/0-1-X24**  
 NSMD2K/M/B3.0/GRK/S/0 Con taratura 45 bar  
 NSMD2D310/MD-MM/B2.5/GRK/S/1 con taratura 40 Bar

Attacchi:  
 M,MA = G1/4  
 P,R,A,B = G3/8

| I | H | G | F | E | D | C | B | A | Polso     |             | Alte. pressione |           | Bassa pressione |          | Trasmissione  |          | Ritorno    |              |       |
|---|---|---|---|---|---|---|---|---|-----------|-------------|-----------------|-----------|-----------------|----------|---------------|----------|------------|--------------|-------|
|   |   |   |   |   |   |   |   |   | Portata   | Pressione   | Portata         | Pressione | Minimo          | Maximale | Minimo        | Maximale |            |              |       |
|   |   |   |   |   |   |   |   |   | Kw 00     | ... lA/V'   | ... Bar         | ... lA/V' | ... Bar         | 2007-503 | ... V-... Bar |          |            |              |       |
|   |   |   |   |   |   |   |   |   | Cliente:  | Emco Italia |                 |           |                 |          |               | Data:    | 18-01-2008 | Scala:       | 1:1   |
|   |   |   |   |   |   |   |   |   | Impianto: | SK7992 C    |                 |           |                 |          |               | Dia.     | GP         | Distrib. N.° | 00000 |
|   |   |   |   |   |   |   |   |   | Modifica  |             |                 |           |                 |          |               |          |            |              |       |

**3~Motore 100L<sub>R</sub> = 22kW**  
 $U_N = 400/230V \nabla \Delta$   $I_N = 4.8/8.0A$   
 $n = 1376 \text{ min}^{-1}$   $\text{comp} = 0.90$  |  $f = 50\text{Hz}$

**Ventilator - Fan**  
 $U_N = 400/230V \nabla \Delta$   $f = 50/60\text{Hz}$   
 $n = 2800 \text{ min}^{-1}$   $n = 2800 \text{ min}^{-1}$   
 $Q_{\text{max}} = 1.0 \text{ m}^3/\text{h}$   $Q_{\text{max}} = 1.0 \text{ m}^3/\text{h}$   
 $IP44$  |  $I.C.S. B$  |  $EN 60335-1$   
 Feuchtschutzfunktion

**Collegamento motore**  
 3P+N+GND/50Hz 3P+N+GND/60Hz  
 Y-Collegamento A-Collegamento

**Attacco Livelloolio:**  
 1  
 2  
 3  
 4

**Ordinazione:**  
 SK 7992/3

**Attacchi:**  
 H<sub>1</sub> = 6/4  
 H<sub>2</sub> = 6/4  
 H<sub>3</sub> = 6/4

**Altri dati tecnici:**  
 - ISO 6344/1-200 Val 00000  
 - ISO Val 00000  
 - AL2000-100/100-2 Val 0000 07/1. 00000 0  
 - ISO 7 Val 07000  
 - ISO 7 Val 07000  
 - ISO 7 Val 07000  
 - ISO 7 Val 07000

**Schema**  
 Blocc./tranch. contropunta  
 Torretta

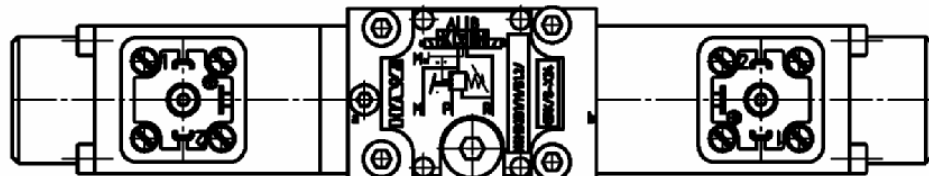
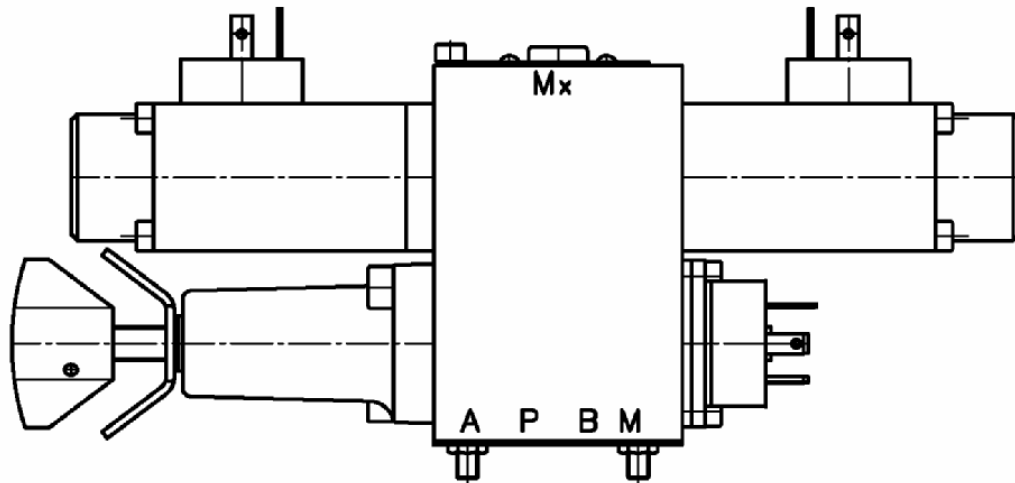
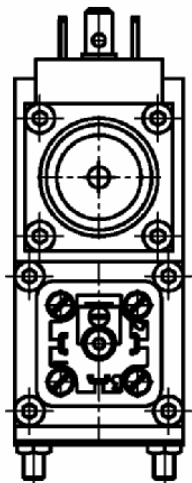
**Stigla**  
 HKF44V9LD/1-Z16-U5-AL21RD10-F85/100-2-  
 BA2-NSNP2W/M/82.5/20/1-CZ55/50/5-NSNP2K/M/82.5/20/0-12-X24

**Motore :** 400/230V 50Hz  
 DG 365-Y6-EL06LA3C-GE8PL/R3/8 con valvola di ritegno montata nell'attacco A  
 DG 365 Con taratura a 40 bar  
 CZ55/50/5 con taratura a 50 Bar piombata  
 Tubo scarico G1/4x300 secondo SK 7600 P  
 Accessorio Nr. 526 3/4 ZL - 80 montato sul troncchetto di riempimento

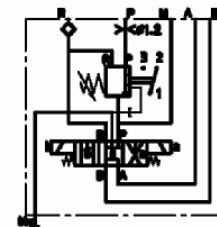
| U | Nome         | File originale             | Base originale             | Emulatore                  | Numero     |
|---|--------------|----------------------------|----------------------------|----------------------------|------------|
| U | Kw 00        | Partida                    | Partida                    | Partida                    |            |
| H |              | ... M <sup>3</sup> ... Bar | ... M <sup>3</sup> ... Bar | ... M <sup>3</sup> ... Bar |            |
| P | Cliente:     | EMCO Italia                |                            | Data:                      | Scala:     |
| F |              |                            |                            | 18-01-2008                 | 1:1        |
| D | Implantato:  | SK 7992/3                  |                            | Dis.                       | Disegno N. |
| O |              |                            |                            | GP                         | 00000      |
| B | Modificatore | Mod                        | 2008                       |                            |            |

**HAWES** ITALIANA S.R.L. Via Cesare Salvi/111 CAP 30020 CASALE DI SALIZADA (Padova) SCHEMA N.° 01449

# EMCO: NSMD (SK 7992 D)



Simbolo idraulico



Ordinazione

SK 7992 D

Descrizione

NSMD2D1/M/B1.2/GRK/S-X24

Modulo di bloccaggio secondo D 7757  
Regolazione pressione da 8-45 bar

| L | I | H | G | F | E | D | C | B | A | K2 | Modifica | Vista | Data | Potenza: |           | Alta pressione |           | Bassa pressione |                | Tensione |            | Numero:      |       |           |     |         |  |
|---|---|---|---|---|---|---|---|---|---|----|----------|-------|------|----------|-----------|----------------|-----------|-----------------|----------------|----------|------------|--------------|-------|-----------|-----|---------|--|
|   |   |   |   |   |   |   |   |   |   |    |          |       |      | Portata  | Pressione | Portata        | Pressione | Motore          | Elettrovalvole |          |            |              |       |           |     |         |  |
|   |   |   |   |   |   |   |   |   |   |    |          |       |      |          | Kw 00     | ...            | L\A'      | ...             | Bar            | ...      | L\A'       | ...          | Bar   | 380V-50Hz | ... | V-...Hz |  |
|   |   |   |   |   |   |   |   |   |   |    |          |       |      |          | Cliente:  | Emco Italia    |           |                 |                | Data:    | 20-01-2006 | Scala:       | 1:1   |           |     |         |  |
|   |   |   |   |   |   |   |   |   |   |    |          |       |      |          | Impianto: | SK7992 D       |           |                 |                | Dis.     | GP         | Distinta N.° | 00000 |           |     |         |  |

**HAWES** ITALIANA S.R.L. Via Cesare Cantù N°11 CAP 20092 CRIVELLO BALSAMO (Milano) TEL. 02/91280231-FAX 02/9128430-TELEX 334518

SCHEMA N.° 01450

# COLGAR Boring milling machine





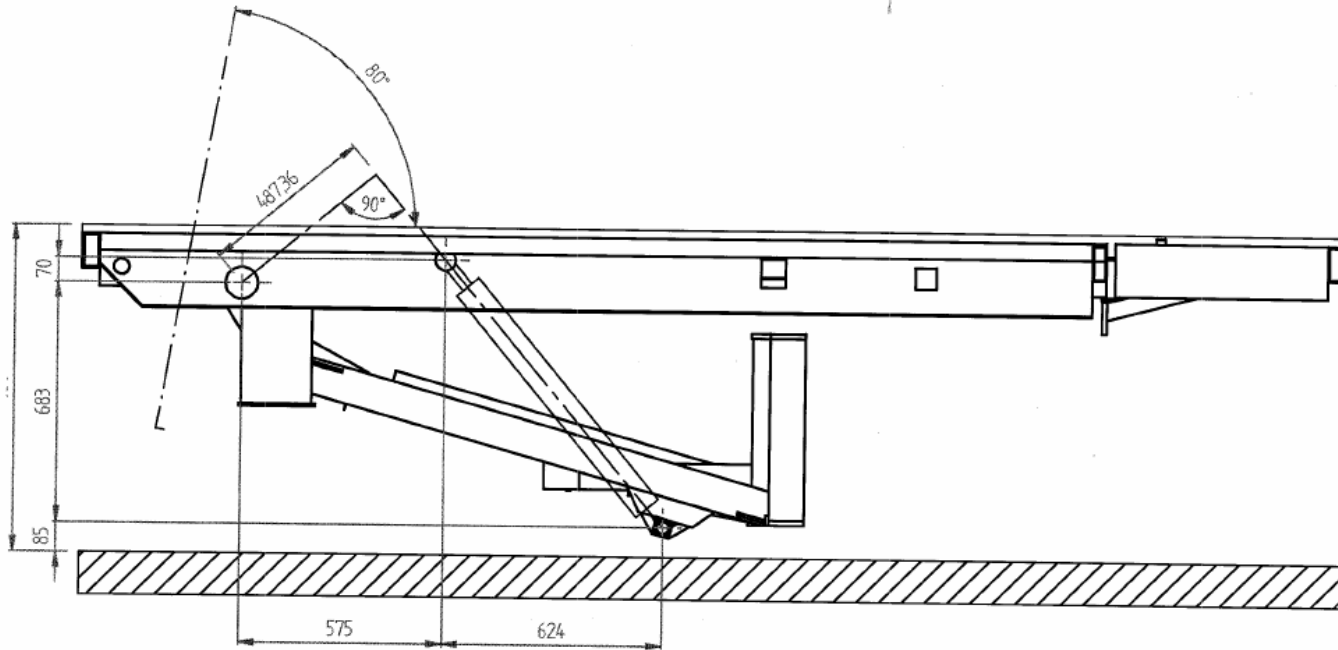






# BOTTERO Hollow glass machine





Tempo di salita = 22 sec.  
Tempo discesa = 22 sec.

$\phi$  cilindri = 80 mm  
Pressione olio 100 Bar

N° cilindri = 2

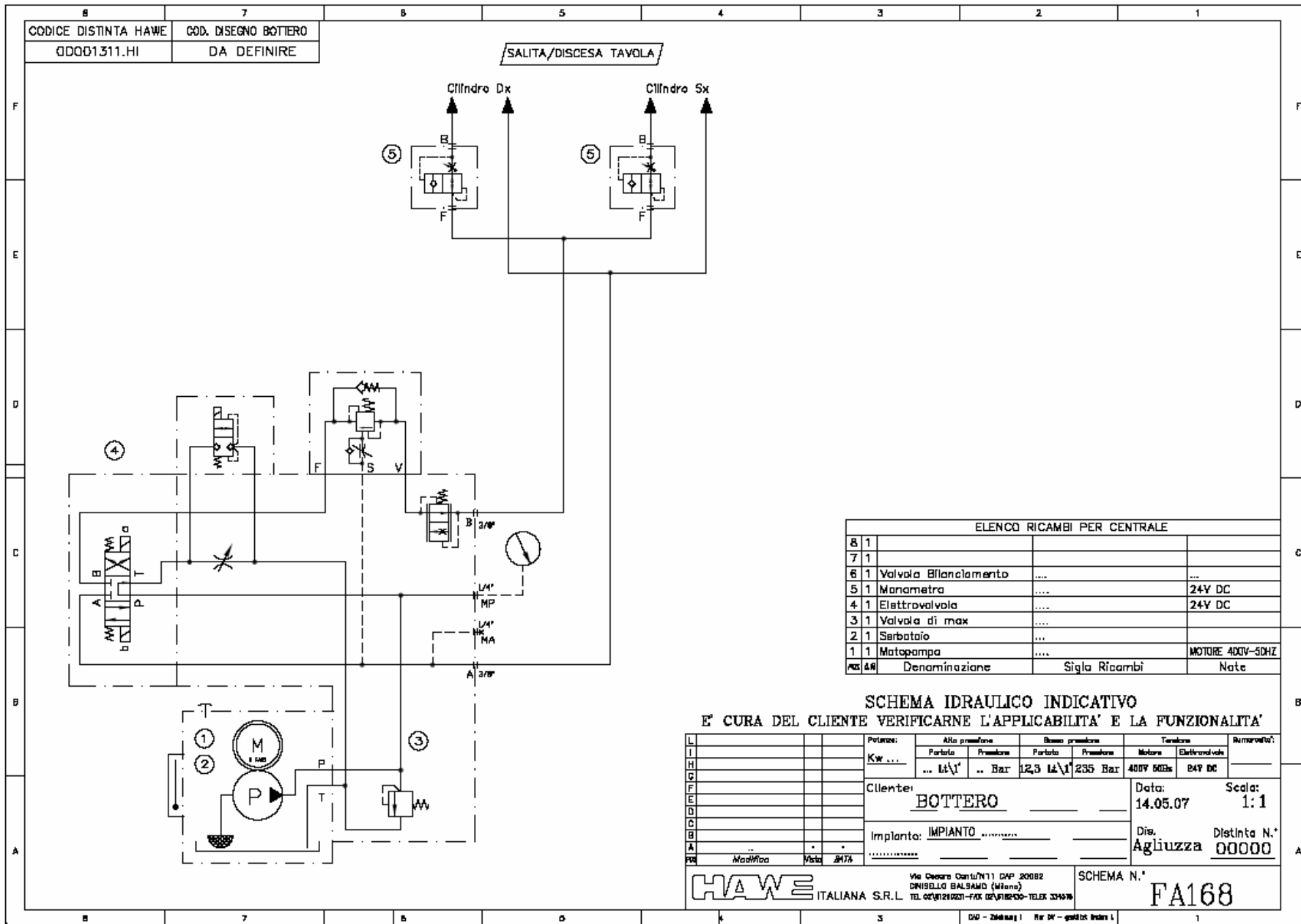
BASCULAMENTO PLANCIA



QUANTO CONTENUTO NEL PRESENTE DOCUMENTO E' STRETTAMENTE RISERVATO, HA CARATTERE CONFIDENZIALE E NE E' VIETATA QUALSIASI TIPO DI DIVULGAZIONE

The content of this document is strictly confidential, it is classified and any kind of dissemination is forbidden

# BOTTERO : hydraulic scheme



| ELENCO RICAMBI PER CENTRALE |    |                       |                    |
|-----------------------------|----|-----------------------|--------------------|
| 8                           | 1  |                       |                    |
| 7                           | 1  |                       |                    |
| 6                           | 1  | Valvola Bilanciamento | ....               |
| 5                           | 1  | Manometro             | ....               |
| 4                           | 1  | Elettrovalvola        | ....               |
| 3                           | 1  | Valvola di max        | ....               |
| 2                           | 1  | Sarbaioia             | ....               |
| 1                           | 1  | Matopampa             | ....               |
| MO                          | 4R | Denominazione         | Sigla Ricambi Note |

**SCHEMA IDRAULICO INDICATIVO**  
**E' CURA DEL CLIENTE VERIFICARNE L'APPLICABILITA' E LA FUNZIONALITA'**

| L<br>I<br>N<br>G<br>U<br>E<br>G<br>E<br>R<br>E<br>D<br>I<br>T<br>O<br>R<br>E | P<br>O<br>T<br>E<br>N<br>Z<br>I<br>A | C<br>I<br>L<br>I<br>N<br>D<br>R<br>I | C<br>I<br>L<br>I<br>N<br>D<br>R<br>I | Alta pressione |           | Bassa pressione |           | Tensione              |                | Rimborso                  |
|--|--------------------------------------|--------------------------------------|--------------------------------------|----------------|-----------|-----------------|-----------|-----------------------|----------------|---------------------------|
|  |                                      |                                      |                                      | Portata        | Pressione | Portata         | Pressione | Motore                | Elettrovalvole |                           |
|  | Kw ...                               |                                      |                                      | ... l/min      | ... Bar   | 12,3 l/min      | 235 Bar   | 400V 50Hz             | 24V DC         |                           |
| Cliente: <b>BOTTERO</b>  |                                      |                                      |                                      |                |           |                 |           | Data: <b>14.05.07</b> |                | Scala: <b>1:1</b>         |
| Impianto: <b>IMPIANTO</b>  |                                      |                                      |                                      |                |           |                 |           | Dis. <b>Agliuzza</b>  |                | Distinta N.° <b>00000</b> |

**HAWE** ITALIANA S.R.L.

Via Cesare Cantù/111 CAP 20082  
 DINISELLO BALSAMO (Milano)  
 TEL. 02/81210201-FAX 02/8121020-TELEX 334576

SCHEMA N.°  
**FA168**

DIP - 256883 | Riv. 07 - 990128 Ind. I. | 1

# BOTTERO : pictures

